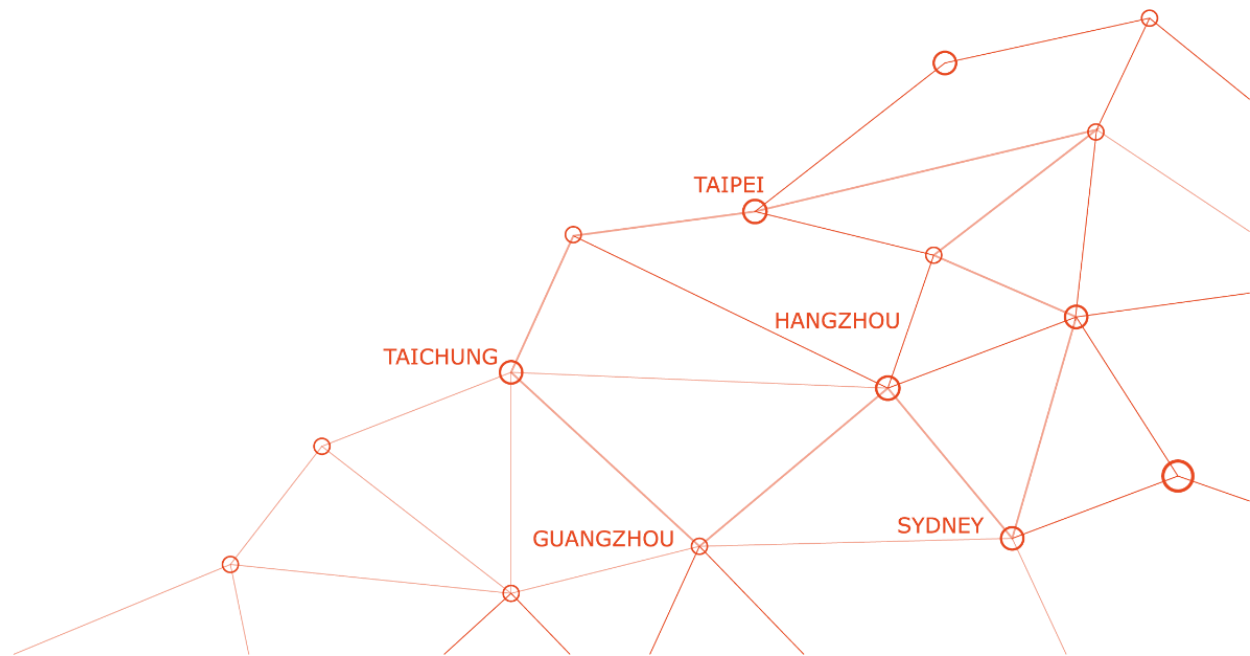


秦皇巡海 - 新形態活動 成效分析

押注累彩池分檻回饋

XSGames



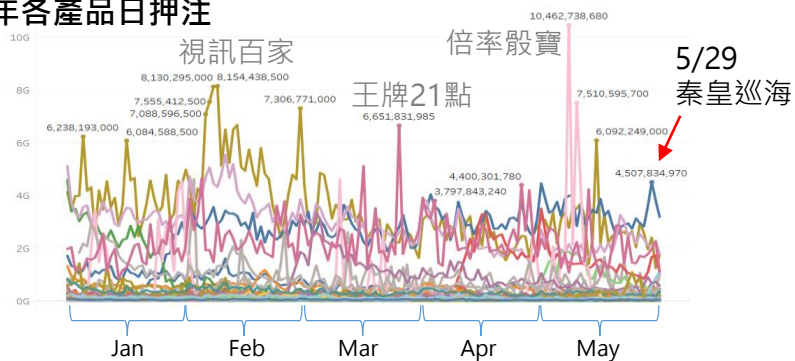
魚機新形態活動成效(五月)

(下列數據排除黑名單)

結算至今年5月，月底的秦皇巡海活動，各指標歷史新高

- 單日押注 歷史新高，5/29秦皇巡海45.1億新高，首次月底單日押注超過月初，亦為該日押注最高產品
- 單日咬分 歷史新高，5/30秦皇巡海1.5億創新高，魚機館1.52億創新高，(秦皇巡海活動期間6/1，咬分1.6億再破5/30新高)
- 月遊戲人數 歷史新高，5月秦皇巡海23,861人，魚機館26,738人，均創新高，(5/29秦皇巡海單日遊戲人數為次高3,679人)
- 月押注、月人均押注 歷史新高，5月月押注最高產品 - 秦皇巡海，首次月押注破千億(1,045億，佔全館近1/6)，人均押注437萬
- 月咬分 歷史新高，5月月咬分最高產品 - 秦皇巡海，首次月咬分近30億(29.5億，佔全館超過1/7)，魚機館30.8億
- 月總局數 歷史新高，5月月總局數1902萬局

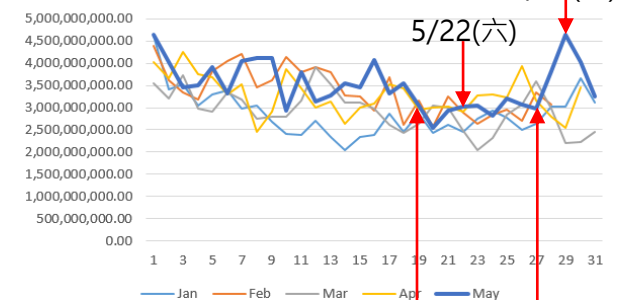
今年各產品日押注



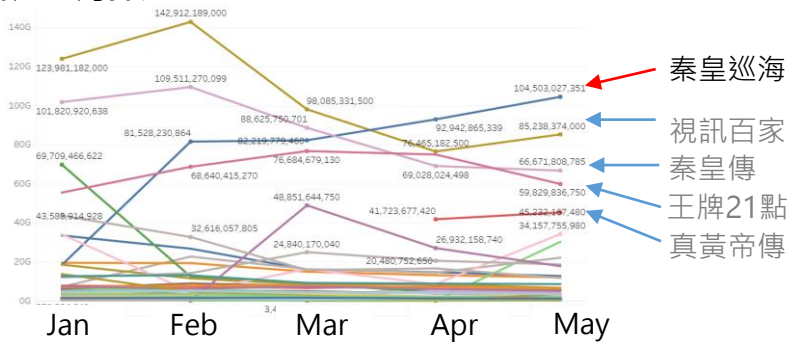
每月的的前5天比對後5天押注，此活動明顯拉升月末押注，是日、月指標創新高的關鍵

魚機館	每月前5天總押注	每月後5天總押注	差值	差%
Jan	17,912,908,755	15,469,996,144	-2,442,912,610	-14%
Feb	18,338,124,805	14,891,443,506	-3,446,681,298	-19%
Mar	16,388,233,093	13,447,755,091	-2,940,478,003	-18%
Apr	19,371,115,972	15,877,222,287	-3,493,893,685	-18%
May	19,522,455,516	18,702,379,741	-820,075,775	-4%

2021/1~5月魚機館日押注



今年各產品月押注



5/19全台3級警戒，此活動比3級警戒當週的週末再提升 38.5%押注

期間總押注	5/21(五)~5/23(日)	5/28(五)~5/30(日)	差值	成長幅
轉輪類	27,181,642,854	25,862,280,280	- 1,319,362,574	-4.9%
魚機類	9,006,720,353	12,474,182,991	3,467,462,639	38.5%
柏青類	1,981,365,620	1,975,204,460	- 6,161,160	-0.3%
TTL	38,169,728,827	40,311,667,731	2,141,938,904	5.6%

5/28~5/30 吉普賽 & 梅杜莎 有活動

5/19(三)
全台3級警戒

5/27(四)
新活動上線

魚機新形態活動成效(活動週)

(下列數據排除黑名單)

新活動一週(週四~週三)，創秦皇巡海上線以來至6/2，押注、咬分 歷史新高 (人數次高)

- 活動當週，押注254.8億，咬分7.51億，人數10,794人
- 比對活動前週、上次活動週、上月同期，全指標皆成長 (除上月同期人數是-0.1%，月初天數多3天，且該期人數為歷史新高)
- 較活動前週 押注+28%，咬分+33.2%，人數+5.3%，人均押注+21.6%，人均局數+0.5%
- 較前一次活動 押注+9.1%，咬分+11.4%，人數+5.5%，人均押注+3.4%，人均局數+0.6%
- 較上月同期有活動 押注+4.2%，咬分18.1%，人數-0.1%，人均押注+4.2%，人均局數+1.1%

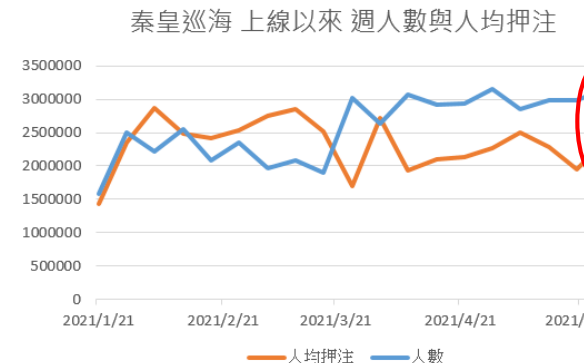
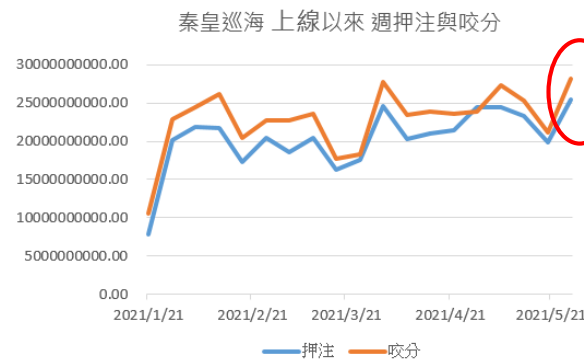
活動類型	活動當週	押注	咬分	人數	人均押注	人均局數	咬分率
週累押注彩池分檔回饋	5/27~6/2 (月初佔2天)	25,476,939,280	751,496,016	10,794	2,360,287	418	2.95%
總贏分排行(特定魚積分加倍)	5/13~5/19	23,357,490,075	674,612,770	10,231	2,283,011	415.5	2.89%
總贏分排行+福袋魚+JP加碼	4/29~5/5 (月初佔5天)	24,460,716,335	636,232,275	10,801	2,264,671	413.5	2.60%
總贏分排行(特定魚積分加倍)+JP加碼	4/22~4/28	21,421,559,902	626,990,763	10,036	2,134,472	403.6	2.93%
總贏分排行+福袋魚+JP加碼	4/1~4/7 (月初佔7天)	24,643,373,448	740,799,202	9,042	2,725,434	474.6	3.01%
總贏分排行+JP加碼、連線彩金上線	3/25~3/31	17,561,815,846	486,734,915	10,352	1,696,466	404.8	2.77%

活動類型	活動前1週	押注	咬分	人數	人均押注	人均局數	咬分率
無活動、(魚機掉寶上線)	5/20~5/26	19,898,461,085	564,371,975	10,250	1,941,313	416	2.8%
無活動	5/6~5/12	24,454,069,591	728,707,254	9,795	2,496,587	418	3.0%
總贏分排行(特定魚積分加倍)+JP加碼	4/22~4/28	21,421,559,902	626,990,763	10,036	2,134,472	403.6	2.9%
無活動	4/15~4/21	20,945,309,290	635,262,828	10,004	2,093,693	394	3.0%
總贏分排行+JP加碼、連線彩金上線	3/25~3/31	17,561,815,846	486,734,915	10,352	1,696,466	404.8	2.8%

較活動前1週變化	押注	咬分	人數	人均押注	人均局數	咬分率
5/27~6/2 (月初佔2天)	28.0%	33.2%	5.3%	21.6%	0.5%	4.0%
5/13~5/19	-4.5%	-7.4%	4.5%	-8.6%	-0.6%	-3.1%
4/29~5/5 (月初佔5天)	14.2%	1.5%	7.6%	6.1%	2.5%	-11.1%
4/22~4/28	2.3%	-1.3%	0.3%	1.9%	2.4%	-3.5%
4/1~4/7 (月初佔7天)	40.3%	52.2%	-12.7%	60.7%	17.2%	8.5%

較前次活動變化	押注	咬分	人數	人均押注	人均局數	咬分率
5/27~6/2 (月初佔2天)	9.1%	11.4%	5.5%	3.4%	0.6%	2.1%
5/13~5/19	-4.5%	6.0%	-5.3%	0.8%	0.5%	11.0%
4/29~5/5 (月初佔5天)	14.2%	1.5%	7.6%	6.1%	2.5%	-11.1%
4/22~4/28	-13.1%	-15.4%	11.0%	-21.7%	-15.0%	-2.6%
4/1~4/7 (月初佔7天)	40%	52%	-13%	61%	17%	8.5%

活動類型	較上月同期變化	押注	咬分	人數	人均押注	人均局數	咬分率
週累押注彩池分檔回饋	5/27~6/2 (月初佔2天)	25,476,939,280	751,496,016	10,794	2,360,287	418	2.9%
總贏分排行+福袋魚+JP加碼	4/29~5/5 (月初佔5天)	24,460,716,335	636,232,275	10,801	2,264,671	414	2.6%
差%		4.2%	18.1%	-0.1%	4.2%	1.1%	13.4%



該週活動指標表現

魚機新形態活動設計

分析現況

4/22~4/28 vs 4/29~5/5的WOW結果(皆有活動但無操作人數)

- 各卡別因月初與call客遊戲人數增加使人均押注、局數衰退
- 普、金卡總押注、人均押注衰幅大，其他卡別總押注成長

確認目標

因活動走期在類似4/29~5/5的月末跨月初

- 避免類似的衰退，並期望推升其他已成長的玩家
- 設計新形態活動(新鮮感、多人參與追逐、獎有感並看的到)

解析結構 推演行為

列出4/29~5/5的卡別玩家明細，判斷檻級數值設計

- 對衰退卡別設計多人入門檻、推升檻，依貢獻分該檻彩金
- 對成長卡別設計多人一般推升、強推升，依貢獻分該檻彩金
- 頂端設前10名分依貢獻分彩池5%，期望大戶搶進排名

確認獎勵 獎勵呈現

確認頁面需呈現的總彩池金、分配量

- 獎勵過往咬分1%，本次推算需咬分5% (經內部溝通過預算)
- 因人工處理，每晚6點前更新一次

執行作業

執行計畫、跨單位溝通、後續監控

- 期間關注 - 彩金累積、頁面狀況、遊戲指標數據變化
- 於活動期間，原5/28 call客操作，一併對TA做活動宣傳

檢討作業

分析數據、確認目的達成狀況、優化可能

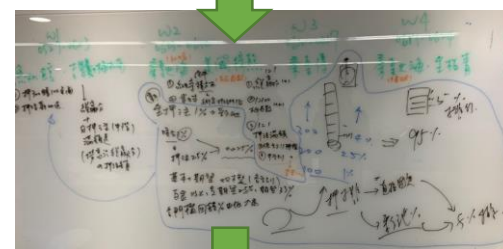
- 期間彩金數字爆出框外調整、後續呈現彩金數字可以再放大
- 第五檻斷層門檻的優化調整，讓更多玩家能跨過

卡別	4/22-4/28	4/29-5/05	差值	%
普	2,865,471,498	1,805,599,814	-1,059,871,685	-37.0%
銀	1,132,693,701	1,476,357,708	343,664,007	30.3%
金	1,764,846,627	1,179,919,040	-584,927,587	-33.1%
白金	6,029,993,800	7,584,885,461	1,554,891,661	25.8%
鑽石	6,892,897,434	7,405,841,456	512,944,022	7.4%
黑	3,585,779,475	5,716,684,964	2,130,905,489	59.4%

卡別	4/22-4/28	4/29-5/05	差值	%
普	2,281	2,350	69	3.0%
銀	983	1,394	411	41.8%
金	578	824	246	42.6%
白金	1,051	1,502	451	42.9%
鑽石	526	730	204	38.8%
黑	111	150	39	35.1%

卡別	4/22-4/28	4/29-5/05	差值	%
普	1,256,235	768,340	-487,894	-38.8%
銀	1,152,283	1,059,080	-93,202	-8.1%
金	3,053,368	1,431,941	-1,621,427	-53.1%
白金	5,737,387	5,049,857	-687,530	-12.0%
鑽石	13,104,368	10,144,988	-2,959,379	-22.6%
黑	32,304,330	38,111,233	5,806,914	18.0%

卡別	4/22-4/28	4/29-5/05	差值	%
普	254	156	-98	-38.7%
銀	393	299	-95	-24.1%
金	632	354	-278	-44.0%
白金	829	735	-94	-11.3%
鑽石	1,062	1,053	-9	-0.9%
黑	1,350	1,277	-73	-5.4%



彩池門檻	各檻押注	彩池金分配	紅鑽抽獎券加贈(張)
第九檻 (黑卡期望33%)	250,000,000	30%	8
第八檻 (黑卡期望25%)	105,000,000	22%	8
第七檻 (銀卡期望33%)	41,000,000	15%	5
第六檻 (銀卡期望25%)	17,650,000	13%	5
第五檻 (白金卡期望25%)	14,250,000	11%	3
第四檻 (金卡期望)	3,200,000	4%	2
第三檻 (金卡期望)	2,550,000	3%	2
第二檻 (普卡期望)	1,250,000	2%	1
第一檻 (普卡期望)	100,000	1%	

卡別	押注	卡別	押注
金卡	62,230,030	白金	546,903,700
金卡	39,204,704	白金	290,599,536
金卡	34,459,416	白金	166,624,843
金卡	33,211,566	白金	164,516,939
金卡	14,490,443	白金	162,788,725
金卡	13,140,929	白金	133,515,914
金卡	11,552,335	白金	107,666,696
金卡	10,654,815	白金	104,922,639
金卡	10,247,617	白金	102,284,836
金卡	9,555,787	白金	99,546,015
金卡	9,515,250	白金	96,587,011
金卡	8,897,173	白金	95,819,595
金卡	8,892,770	白金	88,219,974
金卡	8,654,605	白金	86,964,936
金卡	8,394,730	白金	84,939,960
金卡	7,373,672	白金	79,308,817
金卡	7,373,302	白金	73,251,522
金卡	7,223,625	白金	70,744,717
金卡	6,661,361	白金	70,507,290

